

# SLKC50

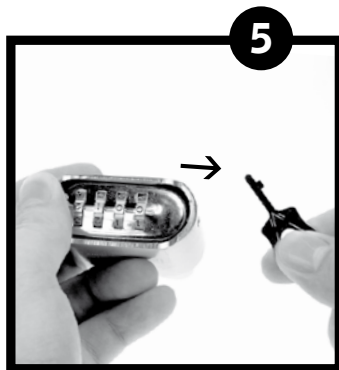
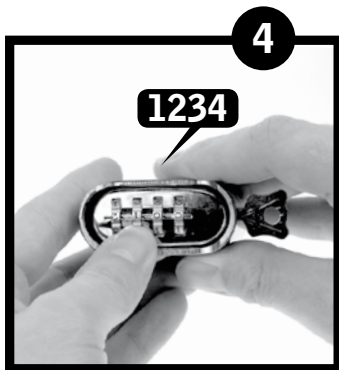
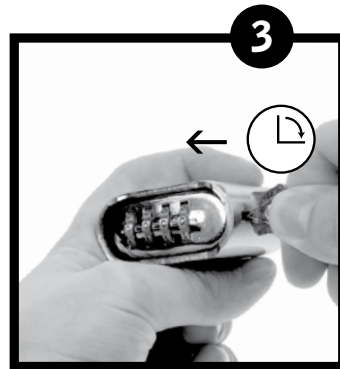
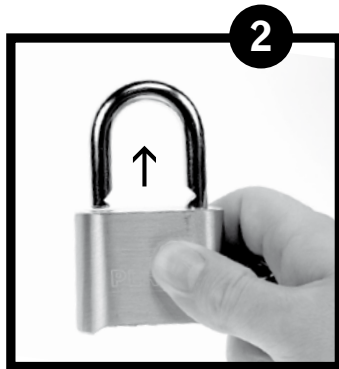
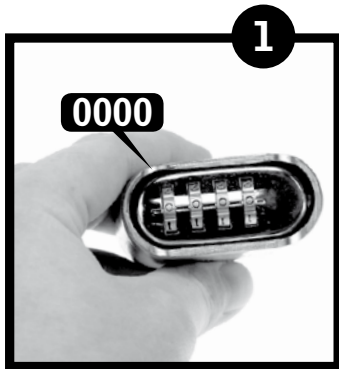
code change instructions

instructions de modification du code

instructies voor het wijzigen van de code

Instrucciones para modificar el código

Anweisungen zum Ändern des Codes



1. Enter the correct code
2. Push down and release shackle to open padlock
3. Push key in keyhole and turn a quarter turn clockwise.
4. Set new code
5. Remove key from keyhole
6. Push down shackle and rotate dial to lock.

1. Composer le code correct.
2. Enfoncer l'anneau et le relâcher pour ouvrir le cadenas.
3. Enfoncer la clef dans la serrure et la tourner un quart de tour dans le sens des aiguilles d'une montre.
4. Composer le nouveau code.
5. Retirer la clef de la serrure.
6. Enfoncer l'anneau et tourner aléatoirement les chiffres pour refermer le cadenas.

- 1 juiste code ingeven
- 2 beugel indrukken en loslaten om slot te openen
- 3 sleutel in sleutelgat drukken en kwartslag draaien (uurwijzerzin)
- 4 nieuwe code instellen
- 5 verwijder de sleutel
- 6 beugel indrukken en code verdraaien om slot vast te zetten

1. Introduzca el código correcto.
2. Apriete el arco y luego suéltelo para abrir el candado.
3. Introduzca la llave en el ojo de la cerradura y realice un giro de noventa grados en el sentido de las agujas del reloj.
4. Introduzca el nuevo código.
5. Saque la llave de la cerradura.
6. Apriete el arco y gire de manera aleatoria para cerrar el candado.

1. Geben Sie den korrekten Code ein
2. Drücken Sie den Bügel und lassen Sie los, um das Zahlenschloss zu öffnen
3. Stecken Sie den Schlüssel in das Schlüsselschloss und drehen Sie eine Vierteldrehung im Uhrzeigersinn.
4. Stellen Sie den neuen Code ein
5. Entfernen Sie den Schlüssel
6. Drücken Sie den Bügel und verdrehen Sie den Code, um das Zahlenschloss zu schließen.