

## Piezas de recambio para impresora 3D



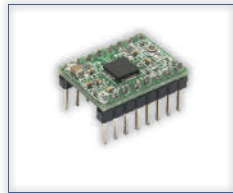
7350-31/SP  
EXTRUSOR



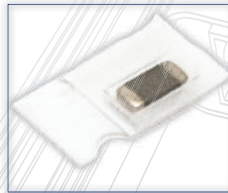
MR5SQ078078/SP  
TUERCA CUADRADA M5 7.8 X 7.8mm



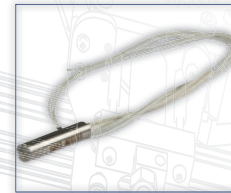
EXT8200TRB  
SOPORTE TENSORA (para extrusor K8200)



A4988/SP  
DRIVER DE MOTOR PASO A PASO



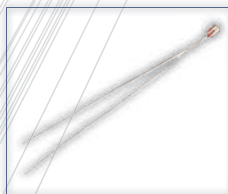
NTC100K-1206/SP  
TERMISTOR NTC 100K SMD 10% 2-PIN 1206



PCH1533  
CALENTADOR DE CARTUCHOS - POTENCIA: 15 V - 33 W



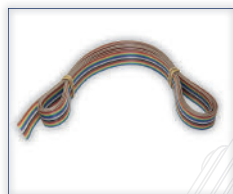
BELT6T5/1500/SP  
CORREA DENTADA - GOMA 1500MM



NTCMJB2/SP  
EXTRUSOR NTC (VERSIÓN 1)



EXT8200HB  
BLOQUE CALENTADOR (para extrusor K8200)



FC16C-3/SP  
CABLE PLANO MULTICOLOR LONGITUD: 3m



P8200BED/SP  
CIRCUITO IMPRESO PARA CAMA CALIENTE



EXT8200TRI  
AISLADOR TENSOR (para extrusor K8200)



LM8UU/SP  
RODAMIENTO LINEAL 8mm



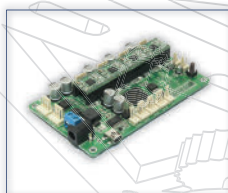
PSK8200/SP  
ADAPTADOR DE RED 15VDC 100W



EXT8200FG  
GUÍA DE FILAMENTO - AISLADOR (para extrusor K8200)



LM10UU/SP  
RODAMIENTO LINEAL 10mm

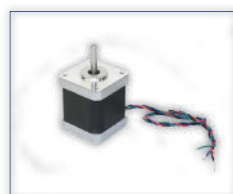


VK8200/SP  
UNIDAD CENTRAL DE PROCESO

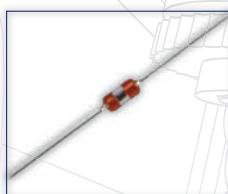


**NEW**

ZC3DJT16  
Acoplamiento flexible para el eje Z



MOTS4/SP  
MOTOR PASO A PASO 2.5 A PASO 1.8



NTC104LAF/SP  
EXTRUSOR NTC (VERSIÓN 2)



NOZ8200/SP  
BOQUILLA



MP8200SET/SP  
JUEGO CON PIEZAS DE PLÁSTICA - COLOR NEGRO

### Especificaciones

- cantidad: 1
- diámetro: 16mm
- longitud: 23mm
- diámetro interno: 5mm / 8mm
- material: aluminio 7075
- torque máx.: 1Nm
- flexibilidad axial: +/- 0.4mm
- flexibilidad lateral: 0.1mm
- peso: 8.1g