

Lector de tarjetas de proximidad con interfaz USB

Artículo : K8019



Se entrega con dos tarjetas
part # HAA2866/TAG

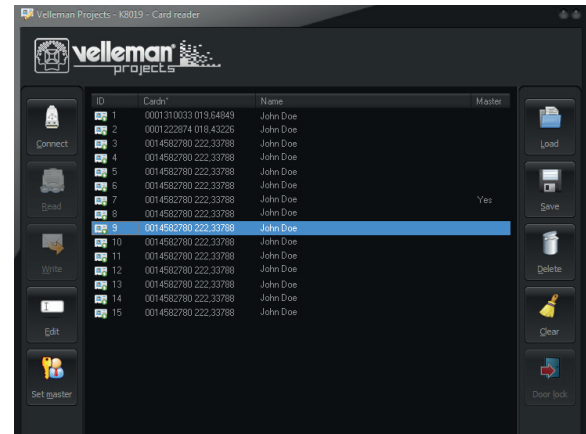


tarjeta de acceso para llavero
part # HAA2866/TAG2



Características

- 250 tarjetas programables.
- Con interfaz USB para la gestión de la configuración.
- Aplicación de gestión para PC gratis.
- Protocolo completamente documentado, haga su propia aplicación
- Es posible entrar tarjetas con una 'mastercard'.
- Salida de relé (NA/NC): modo 'toggle' o modo de impulsos
- Tiempo de impulsos ajustable: de 1 seg. a 47 min.
- 3 LEDs de estado y zumbador.
- Funciona de forma autónoma.

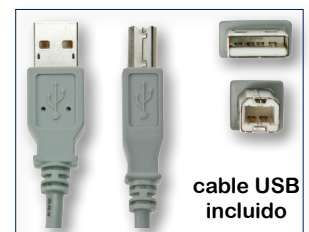


Screenshot K8019 Card reader software



Especificaciones

- Compatible con EM4100 : HAA2866/TAG, HAA2866/TAG2.
- Contacto relé: 3A/24VDC.
- Alimentación: 12VDC o 5VDC (USB)*
- Consumo: 100mA máx.
- Dimensiones: 69x80x47mm



cable USB
incluido

*Sólo para la configuración y la programación de tarjetas. El relé no funcionará.